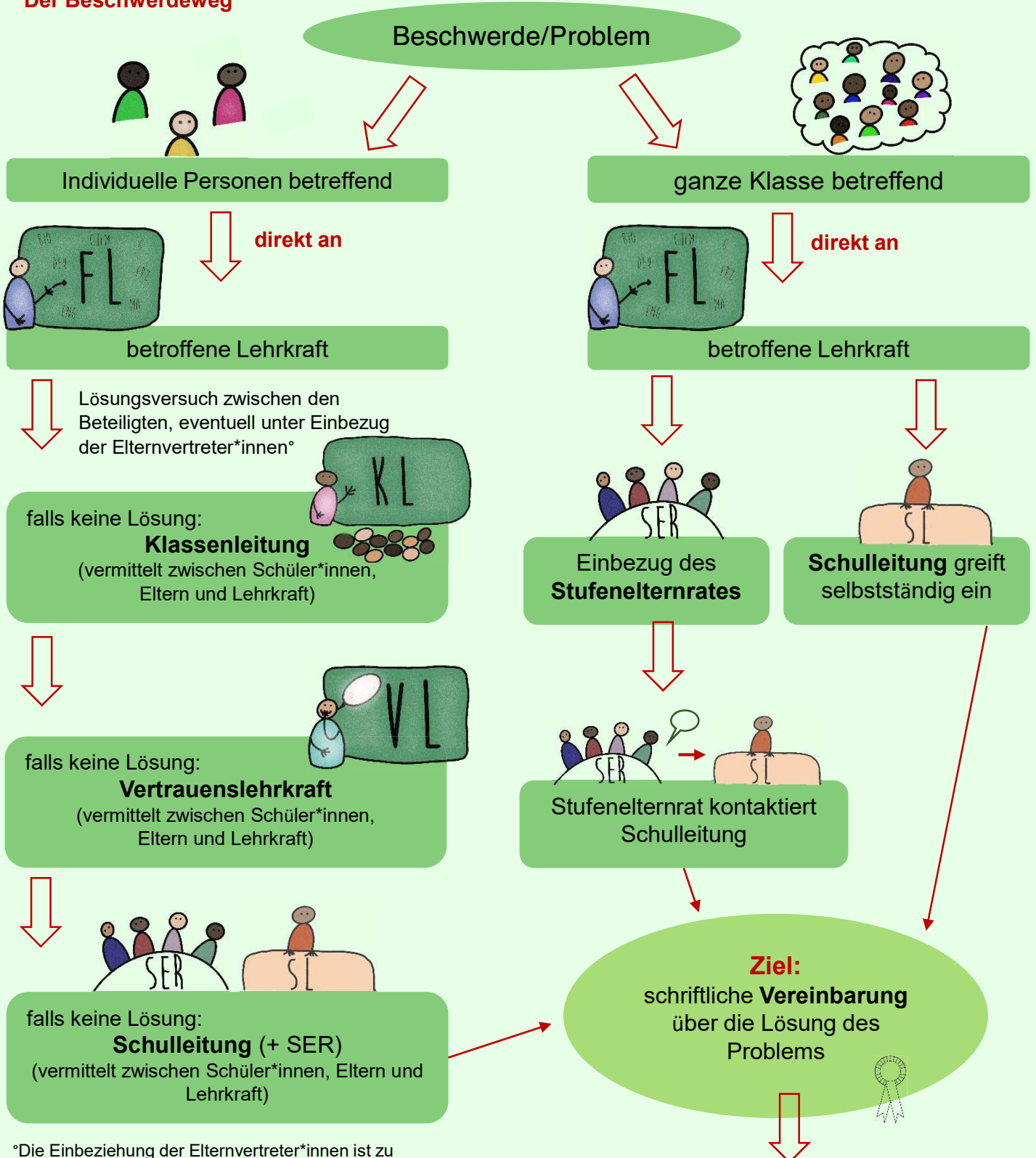


Problemlösestrategien in Konfliktfällen

Grundsatz: Konflikte und Beschwerden werden zwischen den direkt betroffenen Personen besprochen. Erst wenn in dieser Kommunikation keine Lösung gefunden wird, kommen andere Gesprächspartner*innen hinzu.

Der Beschwerdeweg



*Die Einbeziehung der Elternvertreter*innen ist zu jedem Zeitpunkt im Prozess möglich.

Überprüfung der Problemlösung nach einer angemessenen Zeit

Gesprächstermine mit der Schulleitung bitte über das Sekretariat (Night Kagoni) vereinbaren.